

Ovo je FRITZ!Powerline 540E WLAN set

Ovaj kratki uvod pokazuje vam mogućnosti za postavljanje i upravljanje vašim FRITZ!Powerline 540E WLAN setom. FRITZ!Powerline 540E WLAN set sastoji se od

powerline adaptera FRITZ!Powerline 510E i FRITZ!Powerline 540E.

FRITZ!Powerline 540E WLAN set omogućava vam postavljanje kompletne mrežne koja je šifrirana i spremna za siguran rad odmah po isporuci. FRITZ!Powerline 510E je veza vašeg mrežnog usmjerivača s mrežom napajanja. FRITZ!Powerline 540E drugi je adapter za napajanje u vašoj mreži, koji se može postaviti na bilo kojem mjestu u vašem domu kako bi funkcionirao kao brza, sigurna pristupna tačka za vaš bežični LAN i mrežne uređaje vašoj kućnoj mreži i Internetu.

Za postavke uređaja, FRITZ!Powerline 540E ima korisničko sučelje koje možete otvoriti u web pregledniku na svim povezanim uređajima. FRITZ! Powerline 510E može se administrirati pomoću AVM FRITZ!Powerline softvera.

FRITZ!Powerline 540E je svestran, jednostavan za upotrebu, uređaj koji može proširiti domet vaše kućne mreže preko strujnih vodova, bežične LAN mreže i preko LAN veza.

Sveobuhvatne informacije i tehnički detalji predstavljeni su u PDF priručnicima za proizvode FRITZ!Powerline 510E i FRITZ!Powerline 540E dostupni su na web lokaciji <http://avm.de/en/service>.

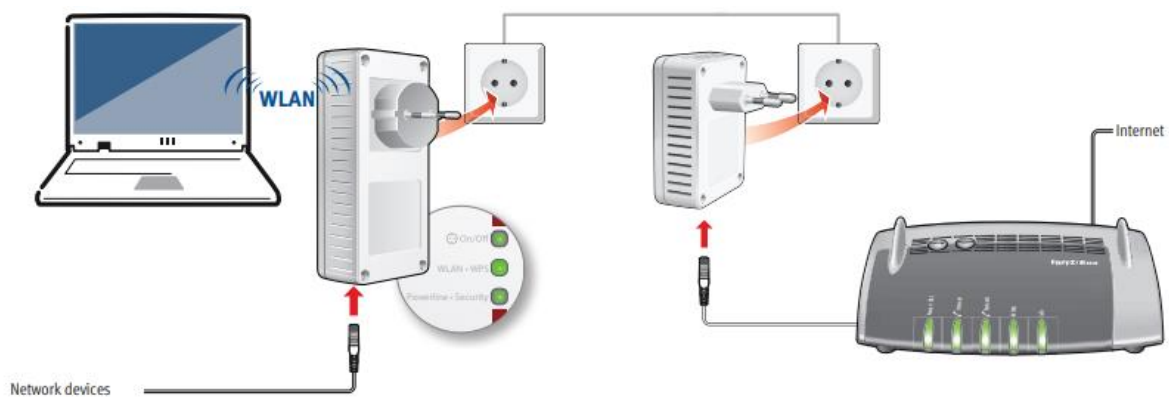
Zabavite se sa svojim FRITZ!Powerline 540E WLAN setom.

Sigurnosne upute

- Upravljajte FRITZ!WLAN Repetitorom 540E WLAN postavite na suhom mjestu, bez prašine i zaštićenom od direktne sunčeve svjetlosti, te osigurajte dovoljnu ventilaciju.
- Set FRITZ!Powerline 540E WLAN namijenjen je samo za unutarnju upotrebu. Nikada ne dopustite da tečnosti uđu u FRITZ!Powerline adaptere.
- Uključite FRITZ!Powerline adaptere u lako dostupne utičnice u vašem domu.
- Ne otvarajte FRITZ! Powerline adaptere. Otvaranje i / ili popravak uređaja može predstavljati opasnost.
- Prije čišćenja izvadite FRITZ! Powerline adaptere iz mreže. Očistite uređaje vlažnom krpom.

Početak rada FRITZ!Powerline 540E WLAN seta

1. Umetnite FRITZ!Powerline 510E u utičnicu i pomoću LAN kabela povežite ga sa svojim mrežnim usmjerivačem (FRITZ!Box-om).
2. Umetnite FRITZ!Powerline 540E u bilo koju utičnicu i pričekajte dok Powerline • Security LED lampica ne zasvijetli trajno.
3. Sada možete povezati krajnje uređaje s FRITZ!Powerline 540E koristeći bežični LAN ili LAN kabel.



Povezivanje bežičnog LAN-a i mrežnih uređaja

Sa svojim bežičnim i mrežnim uređajima možete koristiti FRITZ! Powerline 540E kao pristupnu tačku vašoj kućnoj mreži i internetskom usmjerivaču.

Evo kako možete povezati svoje bežične LAN uređaje, poput pametnih telefona ili laptopa, koji podržavaju brz način povezivanja WPS, sa FRITZ!Powerline 540:

1. Pritisnite tipku WLAN • WPS na FRITZ!Powerline 540E oko jedne sekunde dok ne počne treptati.
2. Pokrenite WPS na bežičnom LAN uređaju u roku od dvije minute. Ako vaš bežični LAN uređaj ne podržava način brze veze WPS:
 - Uklonite FRITZ!Powerline 540E iz utičnice i zabilježite network key otisnut na poleđini uređaja.

- Pokrenite WLAN softver na bežičnom LAN uređaju i tamo unesite mrežni ključ.

Ako želite koristiti žičani mrežni uređaj:

- Povežite svoj mrežni uređaj na jednu od LAN utičnica na FRITZ!Powerline 540E pomoću LAN kabla.

Korisničko sučelje FRITZ!Powerline 540E

Unošenjem otvorite korisničko sučelje FRITZ!Powerline 540E u svom web pregledniku

- <http://fritz.powerline> , ako je FRITZ!Powerline 540E povezan s FRITZ!Box-om.
- 192.168.178.2, ako FRITZ!Powerline 540E još nije povezan s usmjerivačem.
- <IP adresa>. IP adresu dodjeljuje vaš internetski usmjerivač čim se jedan ili više FRITZ!Powerline 540E nalazi u vašoj kućnoj mreži.

U korisničkom sučelju možete, na primjer, konfigurirati postavke bežične LAN mreže, uključiti i isključiti bežični LAN, Powerline i LED diode, promijeniti način rada ili izvršiti ažuriranje FRITZ!OS.

Prebacivanje načina rada





FRITZ! Powerline 540E može raditi u različitim režimima rada.

Promjenom načina rada možete transformirati FRITZ!Powerline 540E u obični bežični repetitor kako biste proširili svoju bežičnu radio mrežu ili u LAN most kako biste proširili kućno ožičenje Ethernet-a. Način rada može se prebaciti u korisničkom sučelju FRITZ!Powerline 540E

Također pogledajte informacije u priručniku FRITZ! Powerline 540E PDF na <http://avm.de/en/service>




Ručno rukovanje sa FRITZ!Powerline 540E

FRITZ!Powerline 540E ima tri tipke za ručni rad i za prikaz radnog stanja.

	Operation	Condition
LED On/Off 	press briefly	LEDs can be switched on and off
WLAN - WPS 	on	WLAN function is enabled
	flashes	WPS quick connection in progress
	off	WLAN function is switched off
	press briefly	Starting a WPS quick connection
	reset	for factory settings, press and hold at the same time as Powerline • Security 
Powerline • Security 	on	Connected in the powerline network
	flashes	Connecting, or not in the powerline network
	off	Powerline is switched off on the adapter
	press briefly	Integrating FRITZ!Powerline safely into an existing powerline network

Prikaz stanja FRITZ!Powerline 510E

FRITZ!Powerline 510E prikazuje sljedeće radne statuse:

	Condition	FRITZ!Powerline 510E
Power 	on	has electrical power
	flashes	is restarting or configuring security settings
	flashes intermittently (every 15s)	is on standby
	off	has no electrical power
LAN 	on	the LAN port is in use
	off	no LAN cable is connected or the device on the LAN cable is switched off
Powerline 	on	is connected with the powerline network and ready for data exchange
	off	did not detect any compatible powerline devices or did not detect any devices that use the same network key

Svojstva

- Proširuje kućnu mrežu koristeći ožičenje vaše kuće - bez polaganja novih kablova
- Transmission Powerline prijenos brzinom do 500 Mbit / s: fotografije, muzika, video u HD i 3-D, VoIP, surfanje, igre

- Bežični LAN brzinom do 300 Mbit / s (2,4 GHz) povezuje računare, tablete, pametne telefone, štampače i druge mrežne uređaje
- FRITZ!Powerline 540E: 2x brzi Ethernet (100 Mbit / s) za povezivanje, TV, Blu-ray, zvučni sistem
- FRITZ!Powerline 510E: Brzi Ethernet za povezivanje FRITZ! Box-a (usmjerivača) ili drugih mrežnih uređaja
- Sigurnost bežične LAN mreže sa WPA2, jednostavna konfiguracija s WPS-om pritiskom na dugme
- Powerline veza sigurno šifrirana ex works sa AES 128-bitnom, powerline mrežom proširenom pritiskom na dugme
- Konfiguracija i ažuriranje putem korisničkog sučelja: <http://fritz.powerline> ili pomoću Windows softvera za preuzimanje sa avm.de/en/powerline

Zbrinjavanje

U skladu sa Zakonom o električnoj i elektroničkoj opremi, komplet i kabel FRITZ!Powerline 540E WLAN ne smiju se odlagati s kućnim otpadom. Donesite ih na svoja lokalna sabirna mjesta na odlaganje.

CE deklaracija

FRITZ!Powerline 540E WLAN set zadovoljava osnovne zahtjeve EU Direktive 1999/5 / EC (Direktiva o radio opremi i telekomunikacionoj terminalnoj opremi, R & TTE), kao i EU Direktive 2004/108 / EC (Elektromagnetska kompatibilnost, EMC) , EU Direktivu o niskonaponskoj opremi (LVD), Direktivu 2006/95 / EC (električna oprema dizajnirana za upotrebu u okviru određenih ograničenja napona) i EU Direktivu 2009/125 / EC (zahtjevi za ekološki dizajn za proizvode povezane sa energijom), kao i 2011. / 65 / EU (Ograničenje upotrebe određenih opasnih supstanci u električnoj i elektronskoj opremi). Simbol CE potvrđuje da je FRITZ!Powerline 540E WLAN set u skladu sa gore spomenutim propisima. Sveobuhvatna izjava o sukladnosti sa CE uključena je u PDF priručnike FRITZ-a! proizvodi FRITZ!Powerline 510E i FRITZ! Powerline 540E na Internetu na <http://avm.de/en/service/manuals> .