



2 FRITZ!Powerline adapters



2 LAN cable

Ovo je FRITZ!Powerline 510E

S FRITZ!Powerline 510E možete koristiti postojeće električne ožičenje u vašem domu za prijenos podataka.

Za početak rada priključite FRITZ!Powerline adapter u bilo koju utičnicu u vašem domu. Samo spojite svoj FRITZ! - Box i računare ili druge mrežne uređaje na FRITZ!Powerline adapter - i gotovi ste.

Kako je komplet FRITZ!Powerline 510E unaprijed konfiguriran i šifriran po isporuci, spreman je za trenutnu upotrebu.

Pomoću softvera AVM FRITZ!Powerline upravljate mrežom napajanja i možete pregledati detaljne informacije o vezama.

U bilo koje vrijeme u samo nekoliko jednostavnih koraka možete dodati dodatne adaptere za napajanje bilo kojeg proizvođača u svoju mrežu napajanja.

Sigurnosne upute

- Upravljajte FRITZ!WLAN Repetitorom 510 postavite na suhom mjestu, bez prašine i zaštićenom od direktne sunčeve svjetlosti, te osigurajte dovoljnu ventilaciju.
- Set FRITZ!Powerline 510E namijenjen je samo za unutarnju upotrebu. Nikada ne dopustite da tečnosti uđu u FRITZ!Powerline adaptere.
- Uključite FRITZ!Powerline adaptere u lako dostupne utičnice u vašem domu.
- Ne otvarajte FRITZ!Powerline adaptere. Otvaranje i / ili popravak uređaja može predstavljati opasnost.
- Prije čišćenja izvadite FRITZ!Powerline adaptere iz mreže. Očistite uređaje vlažnom krpom.

Dugmad i LAN sučelje

LAN priključak i dugme Sigurnost nalaze se na donjoj strani FRITZ!Powerline 510E.

LAN - LAN priključak je za povezivanje računara i mrežnih uređaja.

Sigurnost - Sigurnosno dugme služi za integraciju FRITZ!Powerline 510E adaptera u postojeću električnu mrežu.



FRITZ!Powerline adapter: prikaz statusa

LED diode FRITZ!Powerline adaptera označavaju sljedeće:



● on	FRITZ!Powerline has electrical power
● flashes	FRITZ!Powerline is restarting or configuring security settings
● flashing (every 15 seconds)	FRITZ!Powerline is on standby
off	FRITZ!Powerline has no electrical power



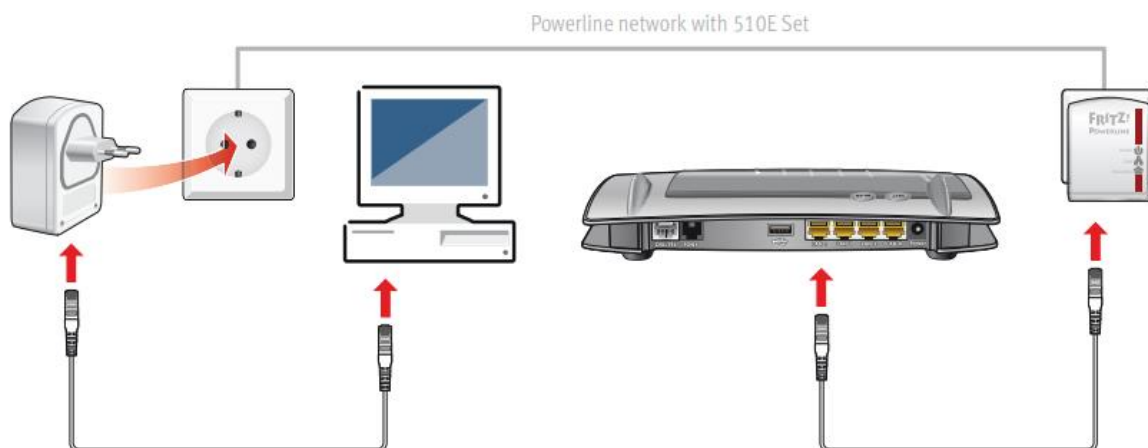
● on	the LAN port is in use
off	no LAN cable is connected or the device on the LAN cable is switched off



● on	FRITZ!Powerline is connected with the powerline network and sending or receiving data
off	FRITZ!Powerline did not detect any compatible powerline devices or any devices that use the same network key

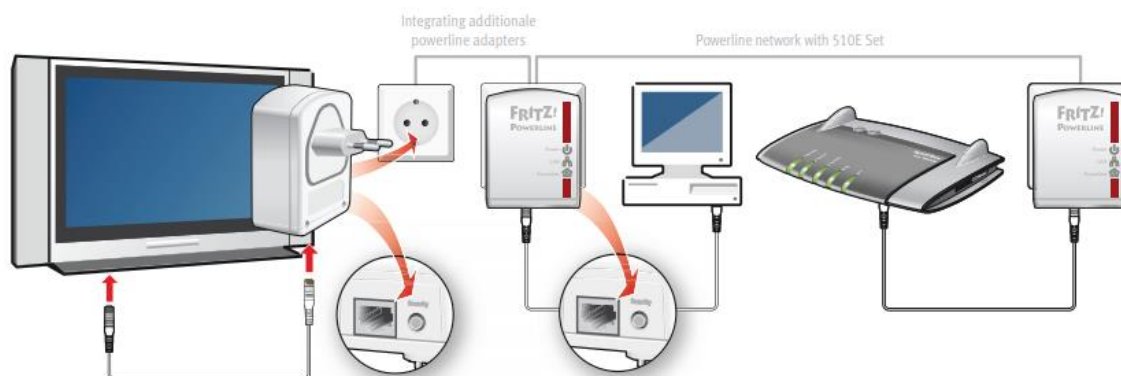
Uspostavljanje Powerline mreže sa FRITZ!Powerline 510E Setom

1. Uključite FRITZ!Powerline adaptere u bilo koju utičnicu u vašem domu.
2. Povežite FRITZ!Box i računare ili druge mrežne uređaje pomoću bijelih LAN kablova.
3. Powerline mreža je uspostavljena, automatski šifrirana i može se odmah koristiti.



Širenje Powerline mreže FRITZ!Powerline 510E seta

1. Priključite mrežni adapter koji će proširiti mrežu u električnu utičnicu.
2. Pritisnite tipku "Security" jednu sekundu da uspostavite novu vezu.
3. U roku od 2 minute pritisnite dugme Sigurnost na Powerline adapteru koji je već povezan na vašu postojeću električnu mrežu i držite ga jednu sekundu.



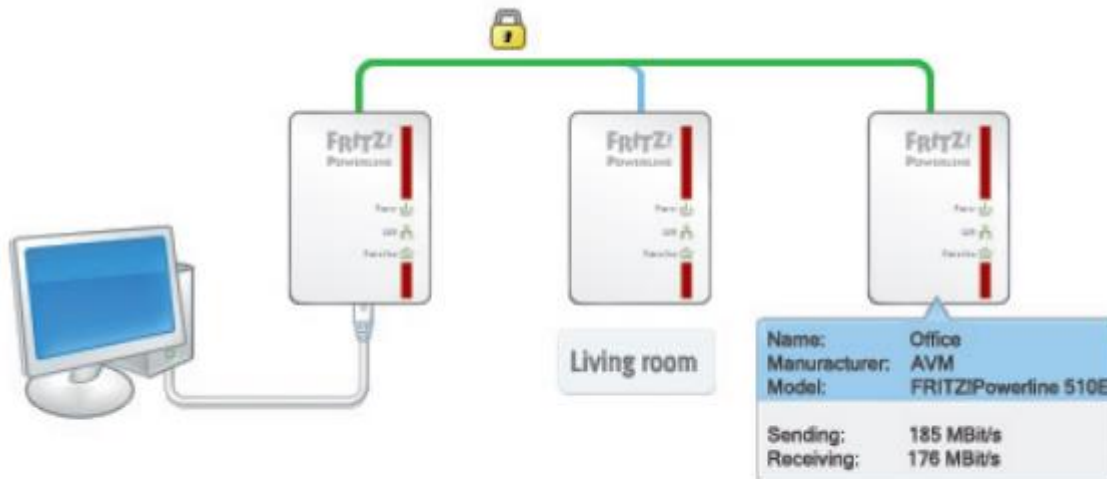
AVM FRITZ! Powerline

Pomoću softvera AVM FRITZ!Powerline upravljate mrežom napajanja.

U korisničkom sučelju AVM FRITZ Powerline

- vidite sve FRITZ! Powerline adaptere, kao i powerline adaptere drugih proizvođača koji se kombiniraju u vašu mrežu.
- vidite je li mrežna linija sigurno šifrirana
- vidite podatke o povezivanju vaših mrežnih ispravljača
- možete uključiti i isključiti LED diode vašeg FRITZ! Powerline adaptera
- možete izvršiti nadogradnju softvera za svoje FRITZ! Powerline adaptere

AVM Powerline možete besplatno preuzeti na <http://avm.de/en/powerline> i koristiti ga u operativnim sistemima Windows 8, Windows 7, Vista, XP i Mac OSX.



Korisnička podrška

- **Priručnik**
www.avm.de/en/service/manuals
- **Korisničko sučelje**
www.avm.de/en/powerline
- **Podrška**
www.avm.de/en/support

Svojstva

- Proširuje kućnu mrežu preko električne instalacije odmah spremne za rad
- Internet veza "iz kutije": FRITZ! Box i FRITZ! Powerline savršeno odgovara
- Robustan prenos podataka putem najnovije tehnologije napajanja od 500 Mbit / s
- Niska potrošnja i štednja energije u stanju pripravnosti

- Kompatibilno sa IEEE 1901
- Jasno, samorazumljivo korisničko sučelje za jednostavno rukovanje

Zbrinjavanje

U skladu sa Zakonom o električnoj i elektroničkoj opremi, FRITZ!Powerline 510E i njegov kabel ne smiju se odlagati s kućnim otpadom. Donesite ih na svoja lokalna sabirna mjesta na odlaganje.

CE deklaracija

FRITZ!Powerline 510E zadovoljava zahtjeve EMC Direktive 2004/108 / EC (Elektromagnetska kompatibilnost) kao i Direktive o niskonaponskoj opremi (LVD) 2006/95 / EG (Električna oprema dizajnirana za upotrebu u određenim ograničenjima napona) i EU Direktiva 2009/125 / EG (Zahtjevi za ekološki dizajn za proizvode povezane sa energijom). Simbol CE potvrđuje da je FRITZ! Powerline 510E usklađen sa gore spomenutim propisima. Sveobuhvatna izjava o CE usklađenosti nalazi se u priručniku (PDF) na Internetu na: www.avm.de/en/service/manuals.